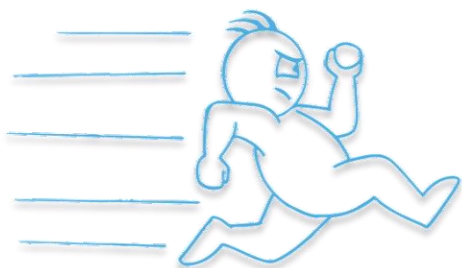


MOD Op N°12: Récupérer sa carte d'adhérent.



intranet.anpeip.org

1. Se connecter à l'interface intranet

- Se connecter à son intranet (attention différent du site internet): <https://intranet.anpeip.org>

Intranet ANPEIP - Identific... x +

Aide

anpeip FEDERATION Intranet ANPEIP

* Identifiant

* Mot de passe

Se connecter

J'ai oublié mon mot de passe...

Vous êtes le parent d'un enfant intellectuellement précoce et souhaitez adhérer à ANPEIP ? Pour initier le processus, il suffit de cliquer ici et suivre les instructions...

Entrer ses identifiants personnels

TestHP.pdf TestHP-1.pdf TestHP-2.pdf TestHP-3.pdf TestHP-4.pdf

17:18 07/01/2016

2. Vous vous retrouvez sur votre page personnelle.

Accueil Animations

VOREDINI / NAGLIERI FAMILLE
Famille adhérente @ 304000

Notifications

PROCHAINEMENT EN REGION PARISENNE
L'ANPEIP Fédération vous propose une conférence à deux voix sur la thématique du diagnostic différentiel chez les personnes à haut potentiel. Seront abordés les différents troubles pouvant être associés au haut potentiel : DYS, TDA-H, TOC, TSA, TED, TOP, ...

Le saviez-vous ?
Pour contacter l'ANPEIP de votre région, cliquer sur « voir la fiche de ma structure » (colonne à gauche de l'écran sous « Mon Profil ») puis sur l'onglet « Résumé », vous retrouverez les coordonnées de votre ANPEIP-Région.

Liens utiles

- > Site de l'ANPEIP
- > Facebook de l'ANPEIP
- > Conférences ANPEIP
- > Forum

Concerné par le haut potentiel ?
Les bénévoles de l'ANPEIP vous proposent :

- RENCONTRES
- ACTIVITÉS & ATELIERS
- WEEK-END EN FAMILLE
- ATELIERS ENFANTS
- SOUTIEN ACCOMPAGNEMENT AIDE À LA PARENTAUTE
- ACCUEIL
- CONFÉRENCES
- INFORMATIONS
- FORMATIONS

Contatez-nous ! et rejoignez nos familles

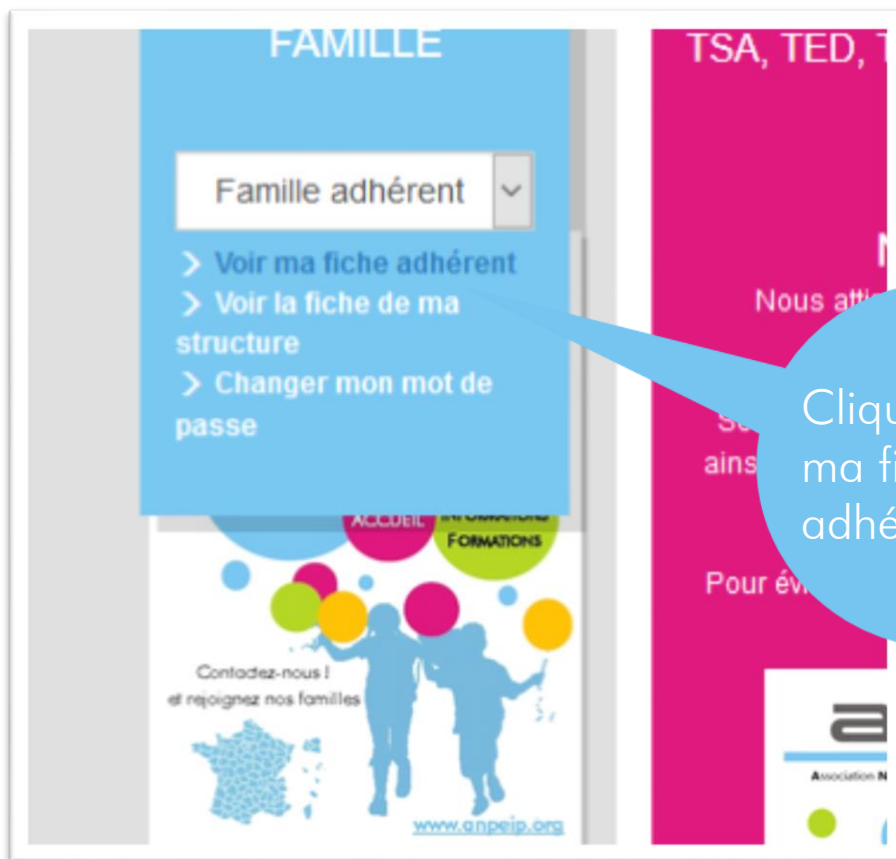
En route pour une expérience estivale Hors Norme...
CAMPUS promete 2017
promete.france@yahoo.fr

CONFÉRENCE LE HAUT POTENTIEL « TROUBLÉ »

Cliquer ici

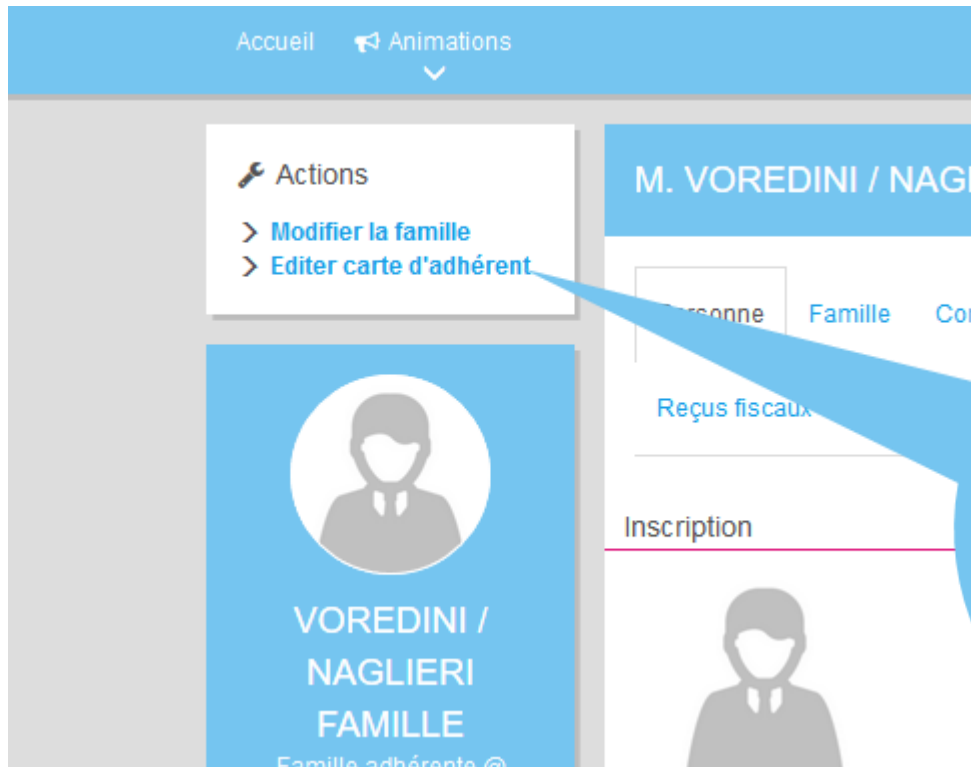
ferences-anpeip-general

3. Consulter sa fiche adhérent.



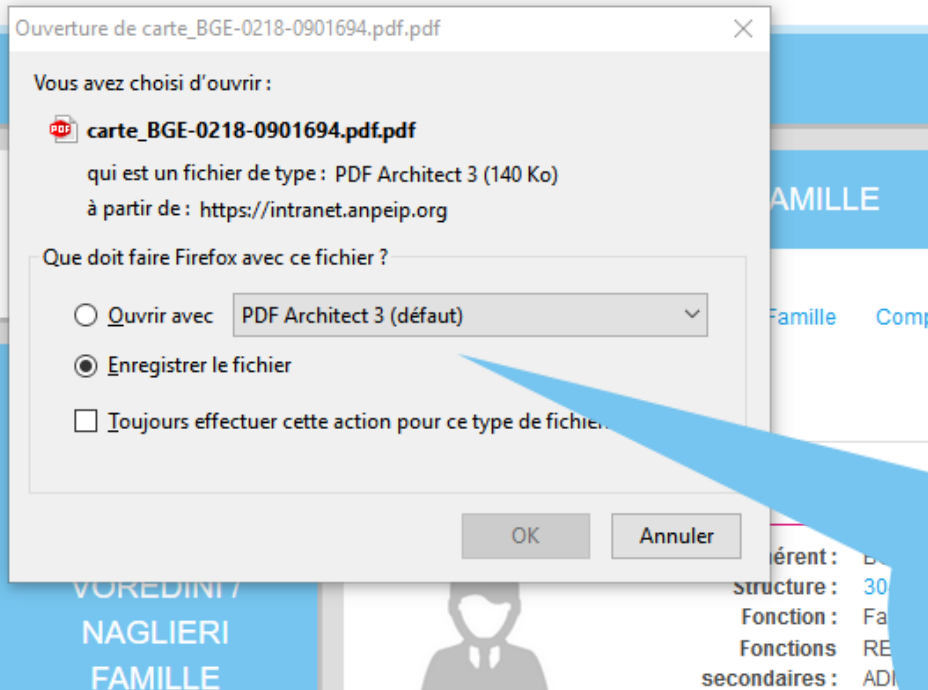
Cliquer sur voir ma fiche adhérent

4. Vous pourrez alors éditer votre carte d'adhérent.



Cliquer sur
éditer carte
d'adhérent

5. Vous pourrez alors éditer votre carte d'adhérent.



Soit vous ouvrez et imprimez la carte, soit vous enregistrez le fichier sur votre ordinateur.

6. Voici votre carte d'adhérent.



8. MOD OP N°12 –

Pour toute question, problème ou suggestion, vous pouvez nous contacter par mél:

admin@anpeip.org

Bonne route ...